

Philips Lumify und PiezoWave²

Die perfekte Ergänzung der ESWT
Mobiler Ultraschall zur schnellen Lokalisation der Schmerzpunkte



PHILIPS Lumify



Bild 1: Ultraschallgestützte Hautmarkierung zur Lokalisation des Zielgebiets.

Bild 2: Behandlung des Zielgebiets mit der punktfokussierenden Therapiequelle.

© 2019 by Elvation Medical GmbH. All rights reserved.

Schnelle und sichere Diagnose jederzeit und überall...



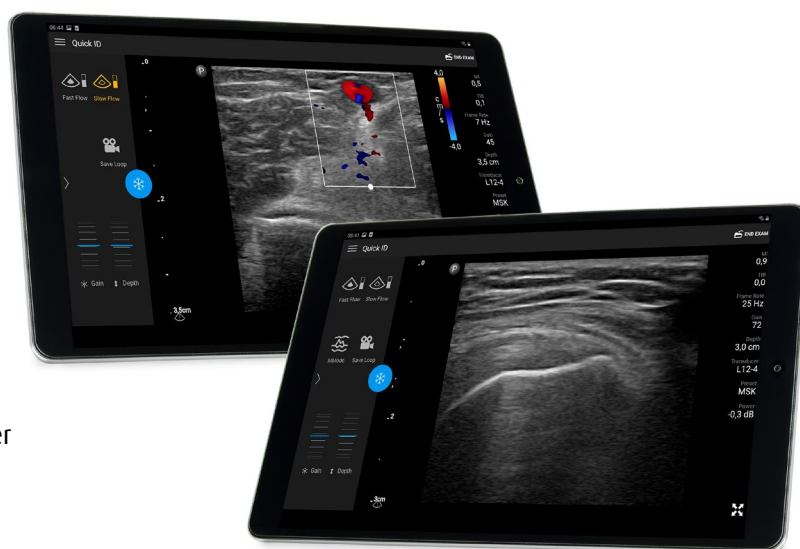
Lumify ist mehr als nur ein Handheld-Ultraschallgerät. Überragende Bildverarbeitung, besondere Langlebigkeit, erschwinglicher Preis: so kann hochwertige Ultraschalldiagnostik von mehr Menschen genutzt werden.

- Schnelle und sichere Diagnosen jederzeit und überall
- Kompatibilität mit handelsüblichem Tablet oder Smartphone
- Intuitiv zu bedienen
- Diagnosen gemeinsam stellen – über Videotelefonie in Echtzeit
- Bildgebung mit hoher Auflösung
- Breitband linear Schallkopf 34,5 mm Sichtfeld. Scantiefe bis 12 cm
- 2 Jahre Garantie

Auswahl verschiedener Untersuchungsarten

Bildgebung mit hoher Auflösung für mehrfache Anwendungen: Weichgewebe, Gefäßdiagnostik, Oberflächennah, MSK und Lunge
Patientendaten anlegen, scannen

- Patientenuntersuchungen und Bilder speichern
- Befunde per E-Mail, DICOM oder Netzwerk teilen
- Verwaltung der Bilder direkt auf dem Tablet oder extern



Vertrieb in der Schweiz:
MTR - Health & Spa AG
Fällmisstrasse 64 | 8832 Wilen b. Wollerau
044 787 70 80
info@mtr-ag.ch | www.mtr-ag.ch

Umfangreiche Tutorials erleichtern den Einstieg

Ausführliche deutschsprachige Video-Anleitungen unterstützen den Start, von der ersten Inbetriebnahme, der Wahl des richtigen Schallkopfs oder das Exportieren von Untersuchungsergebnissen.

**Philips Lumify
Product training**

